



Zeilen en fietsen langs de oevers van de Oosterschelde

Drie dagen genieten van de rust en de schoonheid van de Zeeuwse Delta

De Zeeuwse Delta is het resultaat van de eeuwenoude strijd tussen mens en zee. Het inpolderen van schorgebieden en weer prijs moeten geven van eerder gewonnen land wisselen elkaar doorlopend af. Het is een wereld van getij, wind en vooral water, veel water. Door het getij is het landschap altijd anders. Bij eb zie je de platen en slikken, bij flood is het een spel van wind en water.

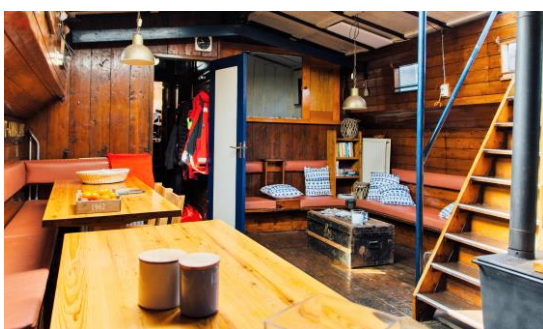


We beginnen de dag telkens met een mooie fietstocht. Daarbij volgen we hoofdzakelijk de oevers van de Oosterschelde. Soms binnendijks, soms buitendijks. Aan het begin van de middag wacht 'de Stoere Eenvoud' u op. U geniet van de rust en de lunch. Wij hissen de zeilen en vervolgen uw tocht. 's Avonds liggen we in de haven en hebben we toegang tot douches en verdere sanitaire voorzieningen.

De fietsafstanden zijn maximaal 30 kilometer en in de meeste gevallen is het ook mogelijk om een stukje af te snijden. Om die reden en vanwege de beperkte mogelijkheden om de fietsen aan boord te krijgen en mee te nemen is het alleen mogelijk om bij deze tocht gebruik te maken van conventionele fietsen. Deze mag u zelf meenemen of via ons huren.

Over de Stoere Eenvoud

De Stoere Eenvoud is een Zuid-Hollandse Paviljoentjalk. In 1905 als zeilend vrachtschip gebouwd onder de naam 'De Verwisseling'. In 1934 werden mast en zeilen verwijderd en werd een 40 pk, één cilinder, motor geplaatst. De naam werd veranderd in Zeelandia en met als thuishaven St. Annaland werden voornamelijk bulkgoederen vervoerd over de Zeeuwse en Zuid-Hollandse Stromen.



In 1977 werd het schip weer in haar oude luister hersteld. Ze werd weer voorzien van mast, tuigage en zwaarden. Het ruim werd ingetimmerd als passagiersaccommodatie met een grote gezamenlijk leefruimte en 15 slaapplekken. En zo ontstond een stoer en sfeervol zeilend passagierschip, waarmee nu al 40 jaar gasten enthousiast worden gemaakt voor het varen onder de bruine zeilen van historisch varend erfgoed.

Alle slaapplekken bevinden zich in één gemeenschappelijke ruimte. Het schip beschikt over twee toiletten en een douche. De douche gebruiken we alleen voor noodgevallen. In alle havens zijn goede sanitaire voorzieningen

Programma

Dag 1 - Varen van Tholen naar de Bergsediepsluis 30 Kilometer fietsen van de Bergsediepsluis naar Yerseke Zeilen van Yerseke naar Zierikzee

We verwachten u om 10.00 uur in de oude Handelshaven van het stadje Tholen aan boord van de Stoere Eenvoud. Na de kennismaking, het verdelen van de slaapplekken en het aan boord nemen van de fietsen vertrekken we richting de Bergsediepsluis.

De Bergsediepsluis is de toegang tot de Oosterschelde. Net voorbij de sluis leggen we even aan om u met fiets en al af te zetten voor een fietstocht van ca 30 km naar het vissersplaatje Yerseke. De weg voert o.a. over de Oesterdam met een prachtig uitzicht over de Oosterschelde en het verdrinken land van Zuid Beveland



In de vissershaven van Yerseke ziet u de Stoere Eenvoud al liggen.

Terwijl u geniet van een late lunch en welverdiende rust zeilen we het schip langs de droogvallende platen, door de Zeelandbrug, naar het havenstadje Zierikzee

In Zierikzee is er de mogelijkheid om te douchen en op te frissen terwijl wij de avondmaaltijd klaarmaken.

's Avonds is een bezoek aan de vele terrasjes in dit stadje altijd de moeite waard.

Dag 2 - 27 km fietsen van Zierikzee naar de Schelpenhoek Zeilen van Burghsluis naar Colijnsplaat



Na het ontbijt vertrekt u voor een fietstocht vanuit Zierikzee. Deze tocht voert u langs de kwelders en inlagen aan de oevers van de Oosterschelde over het eiland Schouwen-Duiveland. We passeren de Plompe Toren, een restant van het dorp Koudekerke dat rond 1583 door de zee werd overspoeld en fietsen tenslotte via het gezellige vakantie dorp Burgh Haamstede door het duingebied naar de voormalige landbouwhaven aan de Schelpenhoek

Daar ligt de Stoere Eenvoud u alweer op te wachten. We serveren een stevige lunch en zetten het zeil richting het voormalige vissershaventje Colijnsplaat. In Colijnsplaat is er weer alle gelegenheid om te douchen. 's Avonds maken we het vooral gezellig aan boord. We doen spelletjes of luisteren naar elkaars verhalen.

Dag 3 - 25 km fietsen van Colijnsplaat naar Yerseke Zeilen van Yerseke naar Tholen

De laatste fietstocht van deze week brengt u weer terug naar het einde van de fietsetappe op de eerste dag. Het vissersplaatsje Yerseke. U fietst over de dijk langs de schorren en de slikken van de Zandkreek, naar de sluis bij Goese Sas. Om vervolgens via Wemeldinge, langs het kanaal door Zuid Beveland en het natuurgebied Yerseke Moer de haven van Yerseke te bereiken. Daar ligt de Stoere Eenvoud opnieuw te wachten voor de laatste zeiltocht terug naar huis.



Aan het einde van de middag passeren we de Bergsediep sluis en verlaten we de Oosterschelde. De zeilen kunnen worden opgedoekt en even later arriveren we weer in onze thuishaven Tholen.

We heffen nog één keer het glas op de goede afloop en nemen afscheid van elkaar.

Aanvangsdata:

Vrijdag 11 juli 2025

Vrijdag 25 juli 2025

Tijdsduur 3 dagen

Aankomst dag 1 ca 10.00 uur

Vertrek dag 3 ca 18.00 uur

Maximaal 12 gasten.

De tocht gaat door bij minimaal 6 deelnemers

Kosten € 325,- per persoon bij gebruik van eigen fiets

Inbegrepen

- Havengelden en toeristenbelasting
- Duidelijk kaartje van de fiets trajecten en routebeschrijving
2 overnachtingen op een gedeelde slaapzaal op basis van zelf meegebrachte slaapzak.
(hoeslaken, kussen en kussensloop zijn voorzien).
- 3 x lunch, 2 x diner, 2 x ontbijt.
- Gedurende de hele dag koffie/thee, fruit en frisdranken.
- Elke dag krijgt u bovendien een knapzakje mee tijdens de fietstochten.

Niet inbegrepen

- Wijnen en (alcoholvrij) bier (€ 1,50 per consumptie).
- Eventueel fietshuur (€ 50,- voor een gewone fiets met 7 versnellingen)

NB:

- Door weersomstandigheden (harde wind) kan het noodzakelijk zijn de routes en/of de indeling van de dagen aan te passen
- We gaan ervan uit dat iedereen voldoende fit is om de fietstochten vol te maken maar het is uiteraard altijd mogelijk om een route over te slaan en met het schip mee te varen naar het opstappunt. De fietsroutes meestal wel iets in te korten.
- Vanwege de beperkte mogelijkheden om de fietsen aan boord te krijgen en mee te nemen is het alleen mogelijk om bij deze tocht gebruik te maken van conventionele fietsen.

Tip

Als u een dagje eerder wilt aanrijden naar Tholen kunt u voor een zeer schappelijke prijs een kamer boeken bij Hotel Tholen (www.hoteltholen.nl)

Zij hebben een speciaal aanbod voor gasten die een tocht met de Stoere Eenvoud gaan maken. Vraag daar even naar bij de boeking.